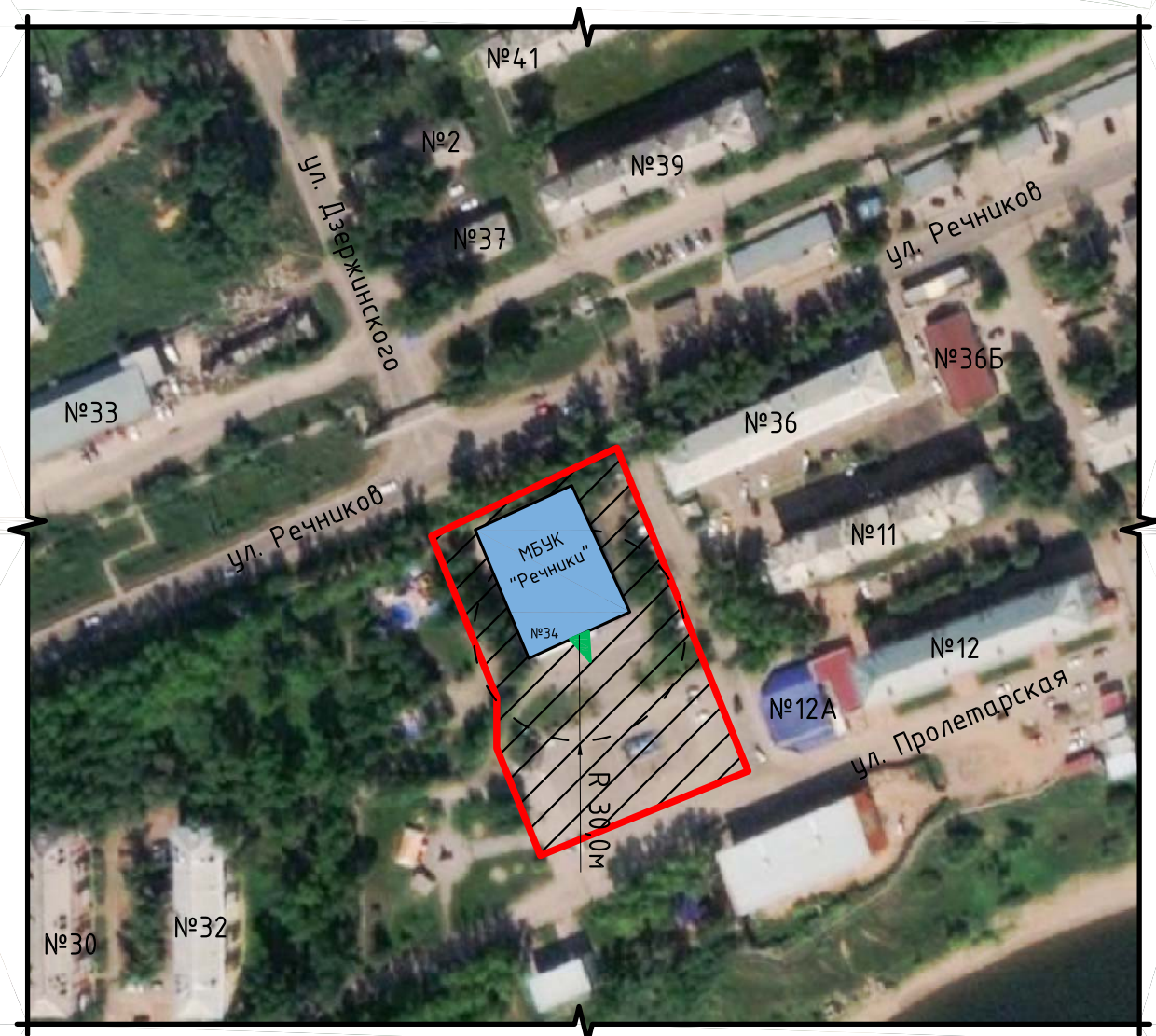


Схемы границ прилегающих территорий к организациям, рынкам и объектам,
на которых не допускается розничная продажа алкогольной продукции

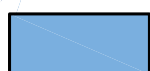
Схема №86

Объект: Площадь у Муниципального бюджетного учреждения культуры
"Культурно-досуговый центр Речники" Усть-Кутского муниципального образования
адрес: Иркутская область, Усть-Кутское муниципальное образование (городское поселение),
г. Усть-Кут, ул. Речников, 34



Условные обозначения:

М 1:2000



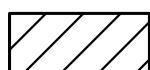
организация (объект)



граница прилегающей территории, на которой не допускается
розничная продажа алкогольной продукции



граница обособленной территории организации



прилегающая территория, на которой не допускается розничная
продажа алкогольной продукции



вход в организацию (объект)